

【Premium Residence For Rent】

KDXレジデンス森下千歳

賃貸マンション 1K~1LDK



都営新宿線『森下』駅 徒歩7分, JR総武線『両国』駅 徒歩11分



<物件概要>

- 所在地/東京都墨田区千歳1-5-3 ■建築年月/2007年1月
- 構造・規模/鉄筋コンクリート造12階建 ■総戸数/65戸
- 専有面積/21.11㎡~42.97㎡ ■間取り/1K~1LDK

<賃貸条件>

敷金/賃料の1ヶ月分(保証会社必須・大手法人は敷金2ヶ月) 礼金/賃料の1ヶ月分
 共益費/5,000円・8,000円 契約期間/2年間(更新可) 更新料/新賃料の1ヶ月分
 家財保険/20,000円 鍵交換代/20,000円(税別) 解約の申し入れ/2ヶ月前

*原則保証会社利用

※お申込書:当社指定

※お申込資格

1.安定した収入のある職業に従事している方 2.所得証明・住民票・その他、当社が請求する書面の提示
 提出ができる方 3.連帯保証人不要システムをご利用できる方

※退去時にクリーニング費用を借主負担とする特約があります。

※先約が入っている場合がありますので、必ずご確認ください。

※1年以内に解約の場合違約金が発生致します。

※ピアノ等・楽器の演奏不可、ペットの飼育不可です。

<保証会社> 【ROOM ID エポス】

※基本保証料[総賃料50%]+月次保証料[総賃料1.5%]

※連帯保証人が不要。

※毎月の家賃支払は、口座より自動引き落としとなります。

※保証会社の審査があります。

現地案内図

Location



 **株式会社 タイセイ・ハウジープロパティ**
 東京都知事(2)第96705号
 〒107-0052 東京都港区赤坂1-7-19 キャピタル赤坂6F <http://www.taisei-pro.com/>

お問い合わせは
Tel.03-6862-8181
 Fax.03-6862-8182

●客付会社様へ●

AD100%

■取引態様:貸主

《手数料》

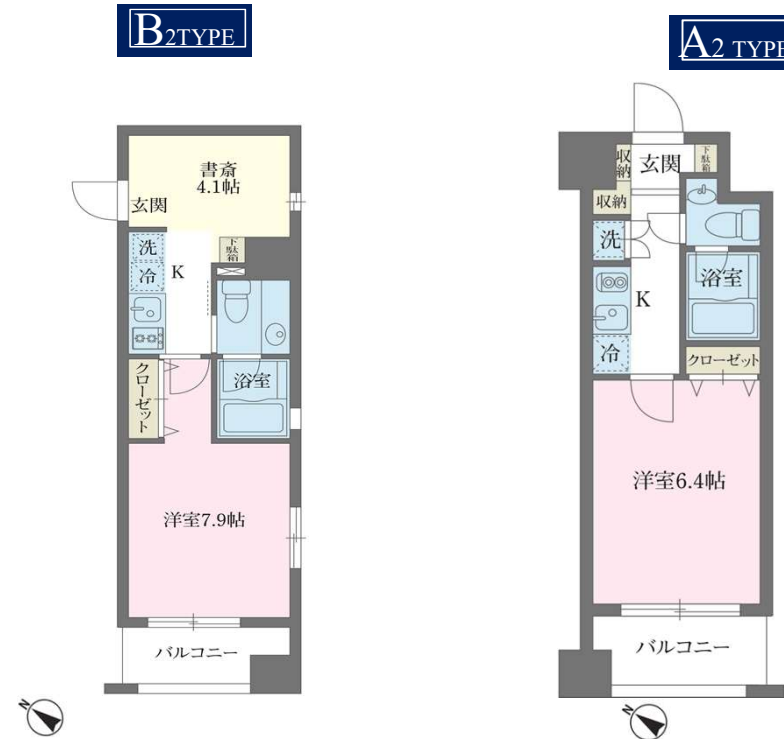
借主	100%	客付	100%
貸主	0%	元付	0%

広告有効期限:2021年3月末日

【Premium Residence For Rent】

KDXレジデンス森下千歳

賃貸マンション 1K～1LDK



EQUIPMENT & FACILITIES



インターネット無料
ファミリーネットジャパン

■賃料表						
号室	Type	賃料	共益費	m ²	間取	入居日
901	B2	106,000円	8,000円	30.96	1K+S	3月中旬
904	A2	89,000円	5,000円	21.28	1K	4月下旬
1002	A2	90,000円	5,000円	21.28	1K	5月中旬

- 賃料条件に関しては予告なく変更する場合がございますのでご了承下さい。
- 万一成約済みの場合はご容赦下さい。
- 図面と現状が異なる場合、現状を優先とさせていただきます。