



利便性と豊かな緑に包まれた新生活。

礼金 **0** ヶ月

3 駅 **3** 路線
利用可

都営三田線

「千石」徒歩 3分

「駒込」徒歩 12分

JR山手線
「巣鴨」徒歩 7分
東京メトロ南北線
「駒込」徒歩 12分

敷金 **1** ヶ月 (大手法人契約で保証会社未加入は敷金2ヶ月)

●原則1年以内の解約は違約金が発生しますので予めご了承下さい。



<物件概要>

- 所在地/東京都文京区本駒込6-3-2
- 構造/RC造 地上12階 地下1階
- 竣工/2005年8月
- 総戸数/77戸
- 間取り/1R~2LDK
- 専有面積/21.32㎡~55.89㎡
- <賃料条件>
- 敷金/1ヶ月(保証会社利用必須)
- 礼金/0ヶ月
- 共益費/9,000円~15,000円
- 鍵交換代/入居時22,000円(税込)
- 契約期間/2年間 ■解約予告/2ヶ月前
- 更新料/新賃料の1ヶ月分相当額
- ペット/敷金1ヶ月追加
- 火災保険/要加入(指定あり)
- 保証会社(エポスカード)
- 基本保証料[総賃料50%]+月次保証料[総賃料1.5%]
- SOHO/不可
- 駐車場/3台有(別途契約要)
- 駐輪場/有

EQUIPMENT & FACILITIES

	モニター付		ダブルロック
	オートロック		ディンブルキー
	監視カメラ付		お湯張り機能付バス
	エレベーター		(2LDKは追焚機能付)
	宅配ボックス		フローリング
	全戸消火器完備		ピクチャーレール
	バストイレ別		2口ガスキッチン
	24時間換気機能付		(1DK以上3口ガスタイプ稼働)
	浴室換気乾燥機		シャワートイレ

ペット可

小型犬または猫1匹
(ペット飼育の場合、敷金2ヶ月)



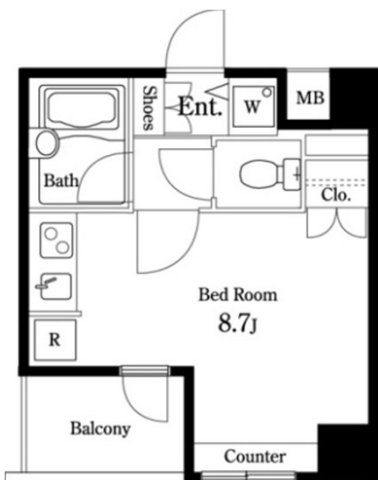
取引態様: 貸主
《手数料》

借主	100%	客付	100%
貸主	0%	元付	0%

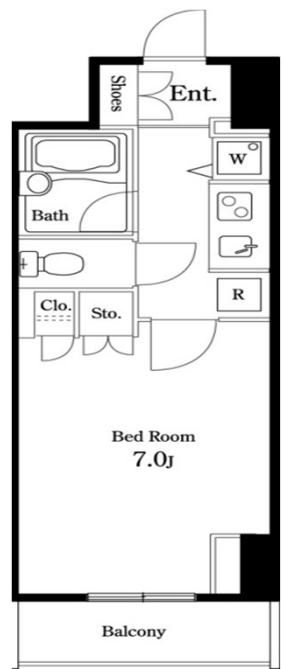
客付会社様へ
AD150%

敷金0・礼金0・フリーレント1ヶ月
1K・1Rタイプのみ (保証会社必須、9月契約開始に限る)

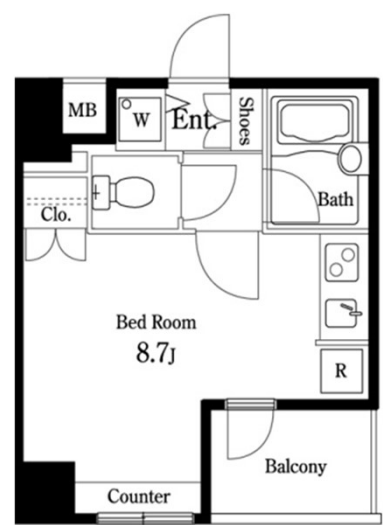
E2
type



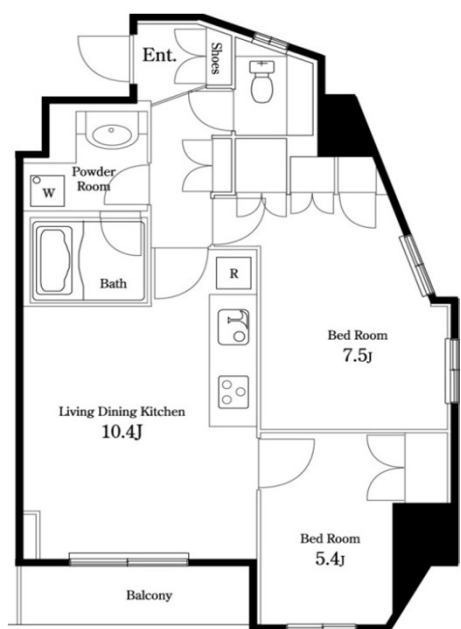
B
type



E1
type



R
type



【空室情報】

号室	賃料(円)	共益費(円)	㎡	間取り	タイプ	入居日
407	85,000	9,000	22.54	1R	E2	10月上旬
602	85,000	9,000	22.53	1K	B	10月上旬
606	84,000	9,000	22.54	1R	E1	9月中旬
1003	178,000	15,000	55.89	2LDK	R	10月下旬

最新の空室情報はリーシングセンターでご確認ください。

- 賃料条件に関しては予告無く変更する場合がございますのでご了承下さい。
- 図面と現況が異なる場合は現況を優先とさせていただきます。
- 万一成約済みの場合はご容赦下さい。