

【Premium Residence For Rent】

# KDX志村坂上レジデンス

ハイグレード賃貸マンション 3LDK~4LDK



リビングにエアコン新設します。  
(取付機種はこちらで決めさせていただきます。  
既に取付済の住戸は除きます。)



街、住まい、家族がつながる、ゆとりある住空間。  
都営三田線  
「志村坂上」駅 徒歩10分  
「志村坂下」バス停 徒歩2分 (赤羽駅西口まで12分)  
ショッピングモール  
「セブタウン小豆沢」徒歩2分、  
「小豆沢公園」徒歩7分。

敷金2ヶ月  
礼金1ヶ月 個人契約は礼金なしOK  
原則1年以内の解約は違約金が発生しますので予めご了承下さい。

＜物件概要＞

- 所在地 / 東京都板橋区東下1-16-5
- 構造 / RC造 地上9階建
- 竣工 / 2007年7月 ■総戸数 / 85戸
- 間取 / 3LDK~4LDK
- 専有面積 / 64.20㎡~84.60㎡

＜賃貸条件＞

- 敷金 / 賃料の2ヶ月分 (原則保証会社利用)
- 礼金 / 賃料の1ヶ月分
- 共益費 / 20,000円 ■鍵交換代 / 入居時22,000円 (税込)
- 駐車場 / 敷地内60台 (敷金: 使用料の1ヶ月分相当額)  
中段: 17,600円 (税込)、上下段: 19,250円 (税込)
- 駐輪場 / 170台 (無料2台分 / 世帯)
- バイク置場 / 平置9台 (内50cc/6台) 4,400円 (税込) ※50cc: 2,200円 (税込)
- ペット / 小型犬または猫1匹 (ペット飼育の場合、敷金3ヶ月)
- 保証会社  
※基本保証料 [総賃料50%] + 月次保証料 [総賃料1.5%]  
■楽器 / ピアノ可 (南棟限定・制約あり) ■SOHO / 不可  
■契約期間 / 2年間 ■解約予告 / 2ヶ月前  
■更新料 / 新賃料の1ヶ月分  
■火災保険 / 指定保険有 (2年間2万円)  
※退去時エアコンクリーニング費用 (11,000円/1台税込) が借主負担となります。



EQUIPMENT & FACILITIES	
浴室乾燥機	LD床暖房
温水洗浄便座	防犯カメラ
追焚機能付オートバス	駐車場スライドゲート
デインブルキー	浄水器付
人感センサー付オートライト	



株式会社 タイセイ・ハウジープロパティ  
東京都知事(2)第96705号  
〒107-0052 東京都港区赤坂1-7-19 キャピタル赤坂6F <http://www.taisei-pro.com/>

お問い合わせは  
Tel. 03-6862-8181 AD100%  
Fax. 03-6862-8182

■取引態様: 貸主  
《手数料》

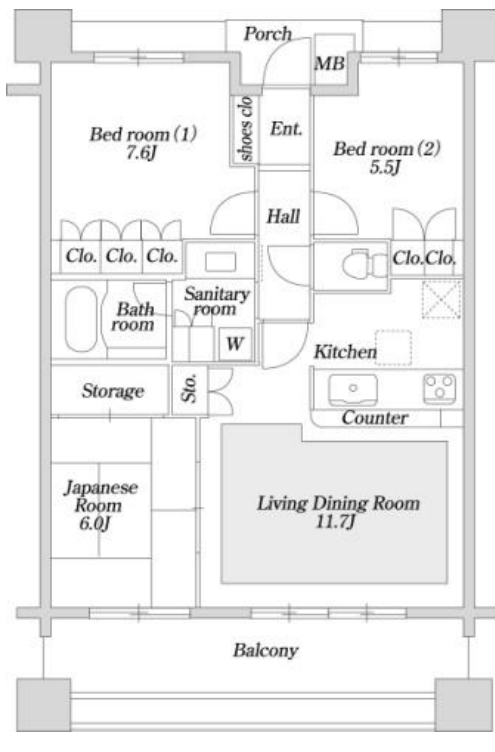
借主	100%	客付	100%
貸主	0%	元付	0%

C type  
Cg type

3LDK

専有面積/  
72.80㎡  
(22.02坪)

Cg type  
専用庭付

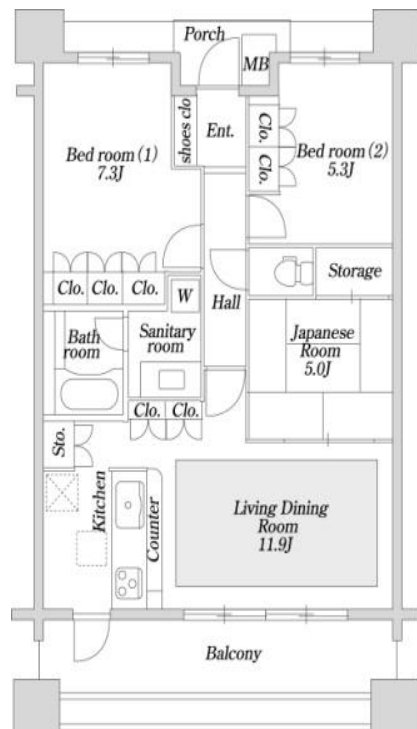


D type  
Dg type

3LDK

専有面積/  
73.30㎡  
(22.17坪)

Dg type  
専用庭付

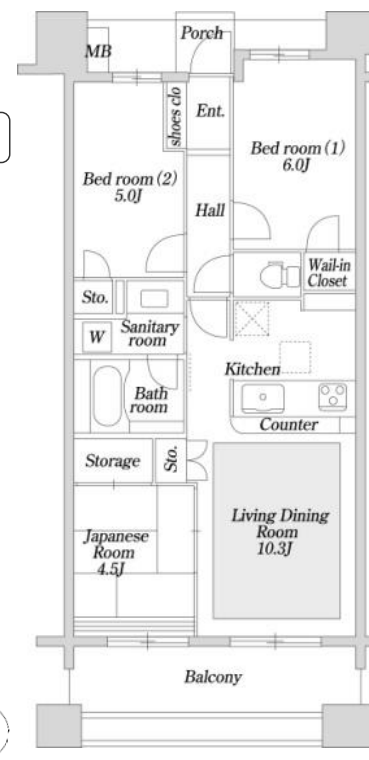


H type  
Hg type

3LDK

専有面積/  
64.63㎡  
(19.55坪)

Hg type  
専用庭付



**礼金0** (個人申込みに限る)

リビングにエアコン新設します。

(取付機種はこちらで決めさせていただきます。  
既に取付済の住戸は除きます。)

【空室情報】

共益費：20,000円

号室	賃料(円)	㎡	間取り	タイプ	入居日
208	175,000	64.63	3LDK	H	4月中旬
303	180,000	72.8	3LDK	C	5月中旬
508	175,000	64.63	3LDK	H	4月中旬
804	188,000	73.3	3LDK	D	3月下旬
903	189,000	73.3	3LDK	D	5月下旬

最新の空室情報はリーシングセンターでご確認下さい。

全戸LD床暖房完備

床暖房部分

- 賃料条件に関しては予告無く変更する場合がございますのでご了承下さい。
- 図面と現況が異なる場合は現況を優先とさせていただきます。
- 万一成約済みの場合はご容赦下さい。
- 2023/2より2023/7/下旬まで大規模工事が実施される為、期間中は工事騒音等が発生します。