

【Premium Residence For Rent】

ベルトピア新松戸第2

賃貸マンション 1R・1K・1LDK



503号室
503号室

外観



503号室



503号室

★ 1月度成約キャンペーン ★
礼金ゼロ！！
敷金ゼロ！！ (保証会社利用時)
フリーレント1ヶ月
 (1年未満の解約時/短期解約違約金、賃料・共益費2ヶ月)

駅徒歩3分・コンビニ徒歩1分の好立地 フローリング・エレベーター

千代田線・JR常磐緩行線

「新松戸」 駅 徒歩 **3** 分

＜物件概要＞

- 名称/ベルトピア新松戸 第2
- 所在地/千葉県松戸市新松戸4-17
- 交通/千代田線・JR常磐緩行線「新松戸」駅 徒歩3分
- 構造・規模/RC造9階建 26戸
- 専有面積/16.51㎡～32.11㎡
- 完成/昭和63年12月
- 大手法人以外は保証会社(オリコ)加入必須
 ※初回契約時に保証料(月額支払合計額の50%)
 (最低保証料:20,000円)

＜賃料条件＞

- 敷金/1ヶ月(保証会社を利用しない場合は2ヶ月)
- 礼金/1ヶ月
- 共益費/4,500円・6,000円
- 契約期間/2年間
- 更新料/新賃料の1ヶ月分
- 町会費/300円
- 駐車場/10,800円(消費税込)
 (敷金1ヶ月+仲介手数料1ヶ月)
- 保険料/17,000円/2年
- 鍵交換費用/12,000円(別途消費税)
- 退去時のルームクリーニング費用:賃借人負担
- インターネット無料
 (※レジデンシャルインターネット利用の場合)

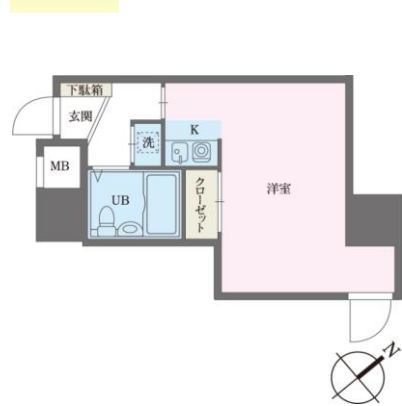


503号室



B type

102号室



C4type

※ドアタイプ:202号室 (C4'type)



C4' type



F type



角部屋

EQUIPMENT

- エアコン
- エレベーター (奇数階のみ停止)
- フローリング
- インターネット ※注意 ①
- 都市ガス
- 公共上下水道
- 給湯



号室	間取	タイプ	㎡	賃料(円)	共益費(円)	入居日
102	1K	B	20.03	35,000	4,500	1/17リフォームUP
202	1R	C4	16.92	33,000	4,500	2/6退去予定
404	1LDK	F	31.93	64,000	6,000	即日
502	1K	C4'	17.23	35,000	4,500	3/20退去予定

※注意 ①
 光回線を入居者皆様で共有して頂く回線となるため、使用状況によっては通信速度が変動する可能性があります。

株式会社 タイセイ・ハウジープロパティ
 東京都知事(1)第96705号
 〒107-0052 東京都港区赤坂1-7-19 キャピタル赤坂6F <http://www.taisei-pro.com/>

お問い合わせは
Tel.03-6862-8181
 Fax.03-6862-8182

●客付会社様へ●
AD2ヶ月

■取引態様:媒介

借主	100%	客付	100%
貸主	0%	元付	0%

■広告有効期限:2019年1月末日